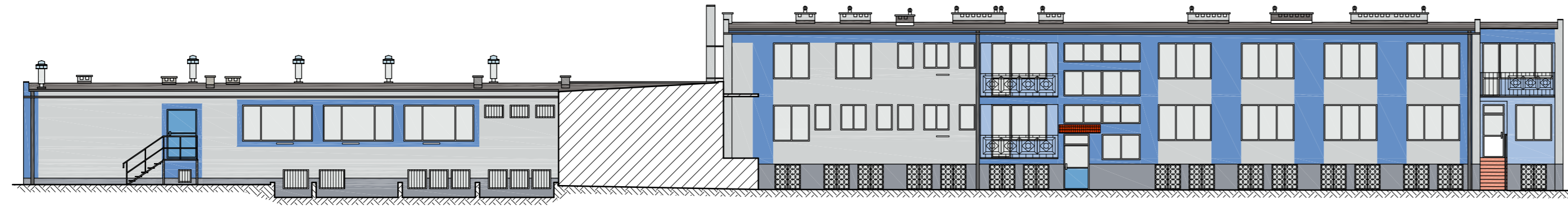


ELEWACJA A:



ELEWACJA B:



KOLORYSTYKA ELEWACJI
skala 1:200

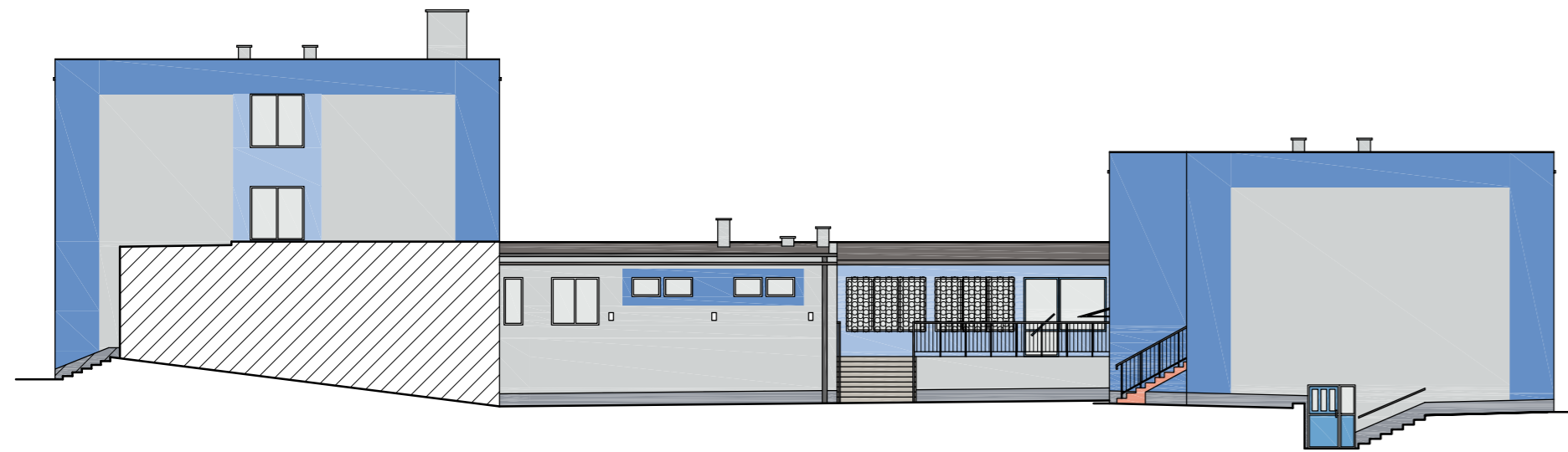
ELEWACJA C:



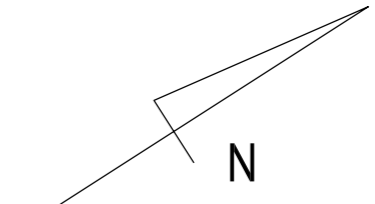
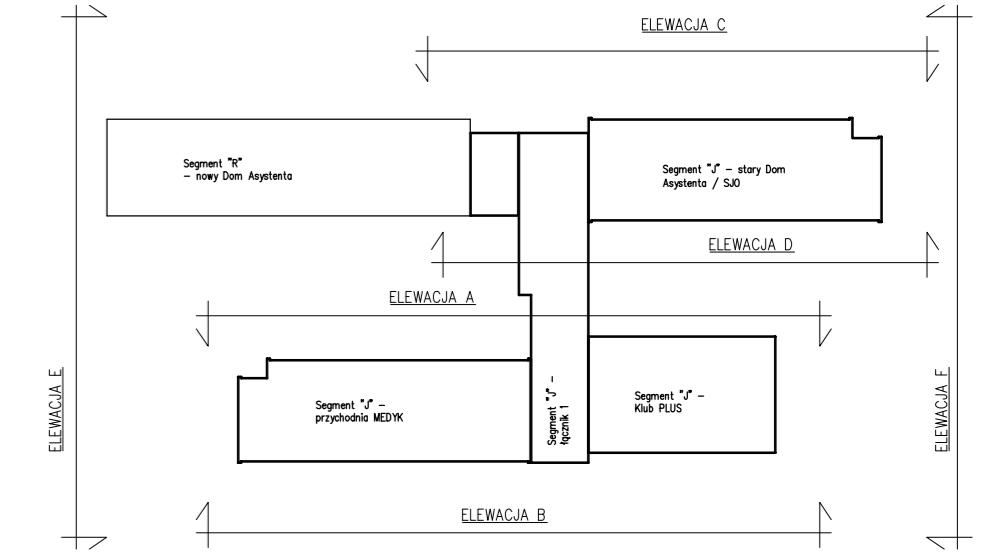
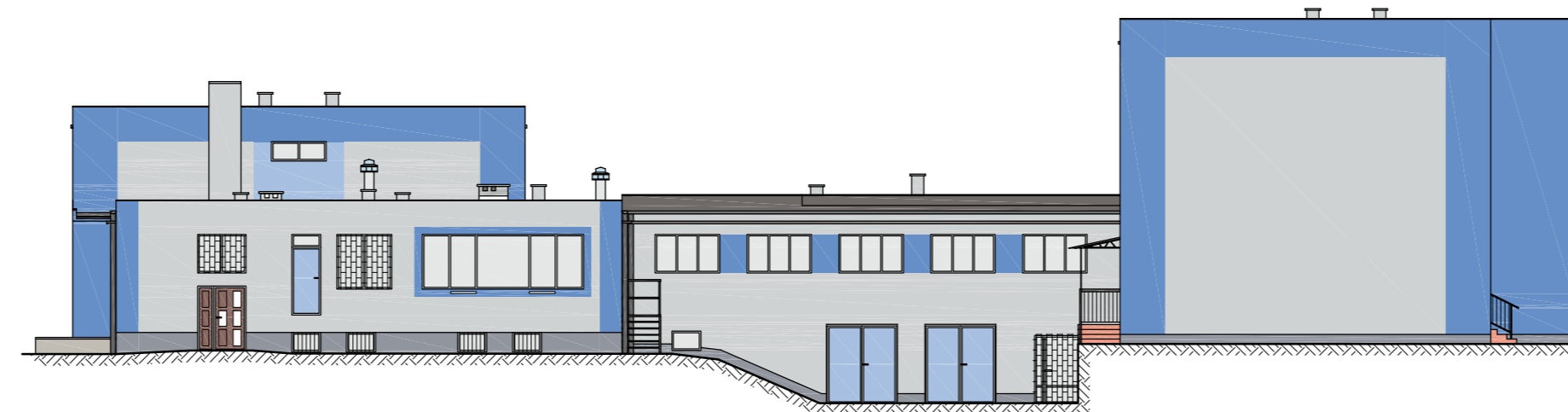
ELEWACJA D:



ELEWACJA E:



ELEWACJA F:



Legenda barw:

Ceresit:	Baumit:	Dryvit:	NCS:
- ATLANTIC AT3	- 0866	- 630 Gray Frost	- NCS S 2005-R90B
- ATLANTIC AT6	- 0863	- 632 Gray Smoke	- NCS S 3010-R80B
- PACYFIC PC4	- 0714	- 584 Blue Flag	- NCS S 0530-090B
- PACYFIC PC6	- 0761	- 586 Blueberry	- NCS S 2050-R90B

- UWAGI:**
 1) ZE WZGLĘDÓW POLIGRAFICZNYCH DOPUSZCZA SIĘ RÓŻNICE KOLORYSTYCZNE
 RYSUNKU WZGLĘDEM ORYGINALNEGO WZORNIKA BAUMIT, CERESIT, DRYVIT
 2) OŚCIEŻA OKIENNE W KOLORZE BIAŁYM
 3) ELEMENTY STALOWE – SKRZYNKI, KRATY, BALUSTRADY, ŚLUSARKA DRZWIOWA
 NIE PRZEZNACZONA DO WYMIANY W KOLORZE RAL 7037
 4) OBRÓBKI BLACHARSKIE I ORYNNOWANIE Z BLACHY STALOWEJ POWLEKANEJ W KOLORZE RAL 7043
 5) PARAPETY Z BLACHY STALOWEJ POWLEKANEJ W KOLORZE RAL 9003
 6) DOPUSZCZA SIĘ STOSOWANIE INNEGO SYSTEMU RÓWNOWAŻNEGO POD WARUNKIEM SPEŁNIENIA PROJEKTOWANYCH PARAMETRÓW MATERIAŁOWYCH

Pracownia Audytorska inż. Jacek Stępień ul. Różnoga 22, 22-600 Piotrowice Śr. Pracownia Projektowa ul. Różnoga 48b, 22-600 Piotrowice Śr. tel./fax. (041) 265 24 64		Nr rys.: 10	Branża: Architektura Skala: 1:200
Projektował: mgr inż. arch. Zbigniew Doktor	Nr upr.: 227/KL/72	Podpis:	Inwestor: Politechnika Rzeszowska al. Powstańców Warszawy 12 35-959 Rzeszów
Opracował: mgr inż. Piotr Gilewski	_____	_____	Adres: Budynek "J" Politechniki Rzeszowskiej ul. Podkarpacka 1a 35-082 Rzeszów
Sprawdził: mgr inż. arch. Andrzej Papierz	110/90/Wł.	_____	Data opracowania: 15. kwiecień 2012
Rodzaj projektu: PROJEKT BUDOWLANY TERMOMODERNIZACJI I KOLORYSTYKI ELEWACJI			Stadium: PB
Temat: KOLORYSTYKA ELEWACJI			